

2025년 8월 동양생명 GA소식

▶ 25년 08월 주요전략상품 안내

-주요 변경내용

-(무)수호천사 5배더행복한종신보험

-(무)우리WON하는(간편한,건강한)보장보험

-기타안내

(무)수호천사 치매간병은동양생명보험

※ 본 자료는 사내교육을 목적으로 제작·사용하는 편집자료로서 고객에게 교부하거나 배포할 수 없습니다. 또한, 보험안내자료(광고, 선전물)로 오인토록 사용하는 것은 법규에 의해 책임을 묻고 있습니다. ※ 본 자료에 수록된 내용은 신뢰할 만한 자료 및 정보로부터 얻어진 것이나, 2025년 7월 현재 시점을 기준으로 작성된 자료이므로 내용상 변동성을 배제할 수 없습니다. 따라서 어떠한 경우에도 본 자료는 고객과의 계약 후 결과에 대한 법적 책임소재에 대한 증빙 자료로 사용될 수 없습니다. ※ 기타 문의사항은 동양생명 GA영업팀로 연락주시기 바랍니다. ※ 이 보험계약은 예금자보호법에 따라 해약환급금(또는 만기 시 보험금)에 기타지급금을 합한 금액이 1인당 "1억원까지"(본 보험회사의 여타 보험상품과 합산) 보호됩니다. 이와 별도로 본 보험회사 보호상품의 사고보험금을 합산한 금액이 1인당 "1억원까지" 보호됩니다. 다만, 보험계약자 및 보험료납부자가 법인인 보험계약의 경우에는 보호되지 않습니다.

수호천사동양생명

25년 08월 동양생명 주요내용 1장 정리

- ① 수호천사NEW알뜰플러스종신보험 5년납 판매중지에정
- ② 대상포진진단/통풍진단특약 8월 중 가입한도 축소예정
- ③ 업계 대세! 항암중입자방사선치료 최대 1억원 보장(해외병원도 보장)
 - ⇒ 항암중입자방사선 5천만원 + 항암방사선치료 5천만원 설계 시
- ④하이클래스 암주요치료비/항암약물치료비 최대 5천만원 보장
 - ⇒ 하이클래스 2종 + 암(가·갑 제외)주요치료비(상급 포함)합산 최대 6천만원 보장
 - ⇒ 암(가·갑 제외)주요치료비 최소가입금액 변경 500만 → 100만
 - ⇒ 가·갑 주요치료비 최소가입금액 변경 100만 → 20만
- ⑤ 상급종합병원 암주요치료비, 국립암센터 + 원자력병원도 보장
 - ⇒ 암주요치료비특약은 설계하기 쉽게 암 / 가·갑 분리 형태로 변경
- ⑥ 사랑받는 인기특약 대상포진/통풍+독감바이러스치료제특약
 - ⇒ 대상포진/통풍/독감바이러스특약 업계한도 X
 - ⇒ 대상포진 기왕력자 2년 부담보 후 인수/독감치료 종결후 바로인수가능

동양생명은
금월 보험료 인상
없습니다~



※ 신규특약 우리WON하는보장보험 3종(일반,건강,간편), 암치료는동양생명보험, 꿈나무우리아이보험으로 설계 가능(체증형 고.고.당.대.통은 우리가WON하는건강한보장보험만 가능)

25년 8월 주요상품 Line Up (GA)

종신 / 정기보험

NEW알뜰플러스종신보험

HIT

NEW간편한알뜰플러스종신보험

5배더행복한종신보험

내가만드는유니버설종신보험

VIP플러스정기보험

어린이 건강보험

꿈나무우리아이보험

건강보험

우리won하는보장보험

우리won하는건강한보장보험

NEW

우리won하는간편한보장보험

암치료는동양생명보험(갱신형)

치매간병은동양생명보험

HIT

NEW실속하나로암보험

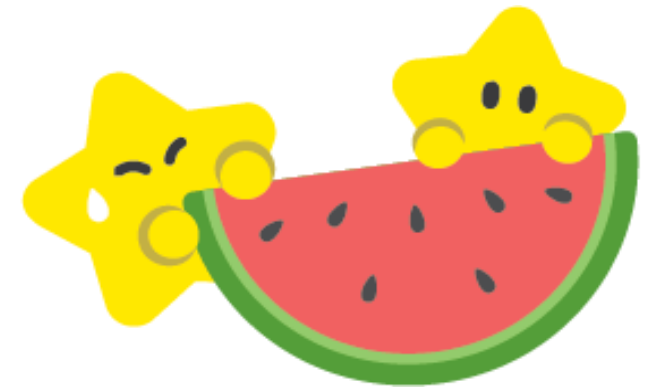
급여실손의료비보장보험(갱신형)

※ 상품명 앞 "무배당 수호천사" 표기 생략

25년 08월 주요상품안내①

▶ 새로운 이름으로 더 풍성해진

(무)우리WON하는(건강한,간편한)보장보험



(무)우리WON하는건강한보장보험



+(추가)고지사항

[7년 고지형, 10년 고지형]

표준체 고지사항

Q. 최근 5년 이내에 의사로부터 진찰 또는 검사를 통하여 다음과 같은 의료행위를 받은 사실이 있습니까? (예, 아니오)

1) 입원 2) 수술(제왕절개포함) 3) 계속하여 7일 이상 치료 4) 계속하여 30일 이상 투약

Q. 최근 X년 이내에 의사로부터 진찰 또는 검사를 통하여 다음과 같은 의료행위를 받은 사실이 있습니까? (예, 아니오)

1) 입원 2) 수술(제왕절개포함)

※ X년 : 7, 10년

1 업계 최저수준 보험료로 남다른 건강보장



2 해외병원도 보장하는 업계 대세, 항암 중입자치료

3 비급여(하이클래스)암주요치료비
비급여(하이클래스)항암약물주요치료비

4 체증형 고.고.당.대.통 보장으로
만성질환도 더 든든하게

(무)우리WON하는건강한보장보험

구 분	내 용
상품명	우리WON하는건강한보장보험
상품유형	건강심사형(7, 10년)
고지사항	표준청약서 + X년(7 or 10년)이내 입원 / 수술 여부
갱신/비갱신	비갱신
상품 형태	① 해약환급금 미지급형 ② 표준형
보험기간	30년 만기, 90세 만기, 종신 만기 ※ 갱신형 특약은 5년 또는 10년만기, 최대 100세까지(단,주계약 이내) 갱신
납입기간	10·15·20·30년납(갱신형 특약은 전기납)
가입나이	만 15세 ~ 최대 60세
적용이율	3.25%(갱신형 특약은 2.25%)
보장내용(주계약)	일반사망



건강심사 - 우리WON하는 건강한보장보험

동양생명의 야심작! 건강하면 더 싸다 !! 7년 or 10년 고지 추가 시

더~ 더 저렴한 보험료로 폭넓은 건강보장을 한번에!!



표준심사 - 우리WON하는 보장보험

암보장은 역시 동양생명!! 이제는 국내든 국외든 보장받는 중입자치료까지!!

오랜 기간 사랑받는 대표 건강보험 NEW내만보의 새 이름



간편심사 - 우리WON하는 간편한보장보험

더 간편한 3.0.5에서 업계 3.10.10 만크미나 저렴한 3.6.5까지

약 8,148개의 경미질환도 예외인수 하는 대표 간편건강보험

[암보장플랜 설계 시]

※ 세 상품 모두 항암중입자방사선, 하이클래스 암주요치료비, 하이클래스 항암약물치료비등 보장 설계 가능

암치료 떠오르는 대세 _ 중입자치료



항암중입자 치료후 생존율

폐암



치료후 5년
생존율 **39.8%**

간암



치료후 5년
생존율 **90%**

췌장암



치료후 2년 생존율
68.3%

전립선암



중입자 치료후
100% 완치

항암중입자치료 장단점

現 중입자치료의 장점 VS 現 중입자치료의 단점

2~3배 높은 암치료효과	2~3주(12회 이내)치료종결	높은 비용 12회 기준 5천 ~ 6천	현재 한국에 1대만 보유
초정밀 타격 부작용 최소	재발암 확률 현저히 ↓	대기시간 6개월 이상	대기 시 전이암 확률↑

동양생명 항암중입자특약 장점



항암중입자치료특약
타사합산X



항암중입자특약 가입시
해외에서 보장가능

해외치료를 통한 단점 해결

- ✓ 높은 비용
12회 기준
5천 ~ 6천
- ✓ 대기시간
6개월 이상
- ✓ 현재 한국에
1대만 보유
- ✓ 대기 시
전이암 확률↑

구분	한국	일본
중입자 치료 경험	2023년 4월 28일~	1994 세계최초 개발 2023년 7개 센터 확보
연간 치료가능 환자	연간 1,000명	연간 4,000명
누적환자	675명(25.6.4일 기준)	40,000명 이상
적응증 범위	전립선암, 간암, 폐암 등 초기범위	대부분 고형암 가능 (두경부, 췌장, 재발암 등)
비용	전립선암: 5천만 간암,폐암,췌장암,담도암: 6천~8천	체류비용 포함 8천~9천만원

지속적으로 증가하는 중입자가속기 현황

중입자 가속기 나라별보유현황



한국 중입자 가속기 추가현황

2027년 서울대병원 추가 개소

2031년 서울아산병원 추가 개소

2031년 대한민국 중입자 가속기 3대
→ 중입자 치료가 용이

한국 중입자가속기 2031년까지 3대

타 국가 중입자가속기 지속적인 ↑

항암중입자치료 ▶ 꿈의 치료 X
10년 內 대표적인치료



국내, 국외 보장

항암중입자치료 국내 1억원 2천만 PLAN
항암중입자치료 해외 1억원 PLAN

※대상상품: 우리WON하는(건강한,간편한)보장보험(3종 모두), 암치료는동양생명보험, 꿈나무우리아이보험

[기준: 해약환급금미지급형, 일반심사형, 20년납, 종신만기,월납]

구분	가입금액	40세		50세		60세	
		남	여	남	여	남	여
주계약	100만	1,853원	1,546원	2,516원	2,059원	3,536원	2,815원
항암중입자방사선치료특약_종신	5,000만	1,590원	1,110원	2,090원	1,230원	2,630원	1,285원
항암방사선치료특약_종신	5,000만	10,950원	18,315원	14,485원	20,575원	18,615원	21,710원
하이클래스암주요치료비특약_종신	2,000만	7,260원	8,540원	9,680원	8,860원	13,080원	8,680원
하이클래스항암약물치료비특약_종신	2,000만	5,380원	6,480원	7,180원	6,740원	9,700원	6,580원
암(기타피부암/갑상선암제외)주요치료비특약_종신	100만	1,768원	1,685원	2,400원	1,796원	3,271원	1,789원
기타피부암/갑상선암주요치료비특약_종신	20만	34원	81원	33원	69원	34원	56원
합산보험료		28,835원	37,757원	38,384원	41,329원	50,866원	42,915원

국내 중입자치료시
1억 2천만원
보장

+

해외 중입자치료시
1억원 보장

+

비급여 방사선치료시
7천만원 보장

※ 당사의 경우 항암중입자방사선치료 가입 시, 항암방사선·약물, 항암방사선치료비, 계속받는항암방사선·약물 중 한가지 의무부가

※ 본 자료는 사내 교육을 목적으로 제작 · 사용하는 편집자료로서, 고객에게 교부하거나 배포할 수 없으며, 보험안내자료광고(선전물)로 오인토록 사용하는 것은 법규에 의해 책임을 묻고 있습니다.

큰돈드는 비급여 치료, 최저 연계로 저렴한 보험료
하이클래스 암주요치료비 / 하이클래스 항암약물치료비

※대상상품: 우리WON하는(건강한,간편한)보장보험(3종 모두), 암치료는동양생명보험, 꿈나무우리아이보험

구분	보장 대상	비고
(무)하이클래스 암주요치료비특약	1. 비급여(전액본인부담 포함) 암 수술 2. 비급여(전액본인부담 포함) 항암약물치료 3. 비급여(전액본인부담 포함) 항암방사선치료	최대 2,000만원 (연간1회한, 최대10년)
(무)하이클래스 항암약물치료비특약	비급여(전액본인부담 포함) 항암약물치료	최대 3,000만원 (연간1회한, 최대10년)



[기준: 해약환급금미지급형, 일반(건강)심사형, 하이클래스암주요치료비 2천만,암(기/갑제외)암주요치료비 100만,기/갑주요치료비 20만, 하이클래스항암약물치료비 3천만,20년납, 종신]

구분	가입금액	40세		50세		60세	
		남	여	남	여	남	여
주계약	100만	1,853원	1,546원	2,516원	2,059원	3,536원	2,815원
하이클래스암주요치료비_종신	2,000만	7,260원	8,540원	9,680원	8,860원	13,080원	8,680원
암(기타피부,갑상성암제외)주요치료비특약_종신	100만	1,768원	1,685원	2,400원	1,796원	3,271원	1,789원
기타피부암,갑상선암주요치료비특약_종신	20만	34원	81원	33원	69원	34원	56원
하이클래스항암약물치료비특약_종신	3,000만	8,070원	9,720원	10,770원	10,110원	14,550원	9,870원
합산보험료		18,985원	21,572원	25,399원	22,894원	34,471원	23,210원

※단 최소보험료는 2만원 이상

[기준: 해약환급금미지급형, 20년납, 종신 만기, 월납]

보험료	표준심사		건강심사 (10년 고지)		간편심사 (365)	
	남	여	남	여	남	여
40세	31,525원	40,997원	27,629원	33,196원	34,628원	46,686원
50세	41,974원	44,699원	36,550원	36,840원	46,501원	51,012원
60세	55,716원	46,205원	49,094원	39,636원	63,481원	53,237원

항암
중입자 방사선
5,000만원

항암
방사선 치료
5,000만원

암
가·갑 주요치료비
20만원

암
(가·갑 제외)주요치료비
100만원

하이클래스
암주요치료비
2,000만원

하이클래스
항암약물치료비
3,000만원

남자 40세 기준

월 보험료 **31,525** 원이면

한번에 준비 OK !!



이제는 원자력병원도 보장합니다

암주요치료비! 상급종합병원 & 국립암센터에 이어 원자력 병원도 보장!!

※대상상품: 우리WON하는(건강한,간편한)보장보험(3종 모두), 암치료는동양생명보험, 꿈나무우리아이보험

이전

① 암주요치료비

② 암, 기타피부암,
갑상선암 주요치료비

변경

① 암주요치료비 (동일)

② 기타피부암, 갑상선암
주요치료비

헛갈리셨죠?

동양생명도 설계하시기 편하도록

“암”과 “기타피부암 및 갑상선암”으로 분리!



[기준: 해약환급금미지급형, 일반(건강10년 고지형)심사형, 가입금액 암: 1,000만원, 기갑: 200만원, 50세 종신(100세), 20년납, 월납]

암주요치료비	보험료	동양생명	A사	B사	C사	D사	E사
암 주요치료비	남	24,000원(21,590원)	36,300원	29,050원	27,890원	28,380원	26,690원
	여	17,960원(15,970원)	28,240원	20,660원	19,800원	19,300원	15,390원
기·갑 주요치료비	남	334원(296원)	412원	370원	458원	478원	484원
	여	691원(603원)	800원	358원	752원	762원	856원
합계	남	24,334원(21,886원)	36,712원	29,420원	28,348원	28,858원	27,174원
	여	18,651원(16,573원)	29,040원	21,018원	20,552원	20,062원	16,246원
상급종합병원 암주요치료비	보험료	동양생명	A사	B사	C사	D사	E사
암 주요치료비	남	15,390원(13,830원)	24,870원	21,010원	19,010원	19,630원	21,390원
	여	11,490원(10,190원)	19,550원	15,070원	13,700원	11,390원	14,540원
기·갑 주요치료비	남	212원(187원)	282원	256원	302원	356원	140원
	여	429원(374원)	544원	254원	490원	634원	418원
합계	남	15,602원(14,017원)	25,152원	21,266원	19,312원	19,986원	21,530원
	여	11,919원(10,564원)	20,094원	15,324원	14,190원	12,024원	14,958원

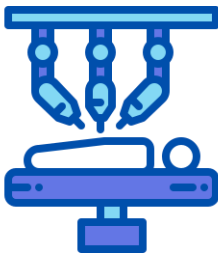
※ 당사 건강심사 10년 고지형 보험료 괄호()안 표기 ※ 상급종합병원 암(기·갑 제외)주요치료비, 상급종합병원 기·갑 주요치료비 설계 시 상급종합병원, 국립암센터, 원자력병원 보장

5세대 실비 개정 시 제외되는 대표적인 비급여 항목 경증암로봇수술

※대상상품: 우리WON하는(건강한,간편한)보장보험(3종 모두), 암치료는동양생명보험, 꿈나무우리아이보험

갑상선 양성종	난소암	전립선암 수술
신장암	방광암	유방 양성 종양
자궁경부암	위암	자궁근종 제거술

→ 비싼 경증로봇수술
늘어나는 경증로봇수술
경증(암)로봇수술 완벽대비!!



구분	4세대 실손보험	5세대 실손보험
보험구성	질환구분 없이 보장	중증/경증으로 분리보장
경증 비급여 보장한도	5,000만원	1,000만원
경증비급여 자기부담률	30%	50%
중증 비급여보장한도	5,000만원	좌동
입원보장한도	한도 없음	회당 300만원
로봇수술보장여부	조건부보장	중증질환 로봇수술외 경증로봇수술 보장 제외
적용시점	2021년 이후 가입자	2025년 말 가입자부터



비급여암주요치료 + 로봇수술 업셀링 PLAN

※대상상품: 우리WON하는(건강한,간편한)보장보험(3종 모두), 암치료는동양생명보험, 꿈나무우리아이보험

[기준: 해약환급금미지급형, 일반심사형, 암다빈치로봇수술 I 2,000만원(10년), 암다빈치로봇수술 II (10년) 500만원,20년납 (갱신형의 경우 전기납), 종신]

구분	가입금액	40세		50세		60세	
		남	여	남	여	남	여
주계약	100만	1,853원	1,546원	2,516원	2,059원	3,536원	2,815원
암다빈치로봇수술특약(갱신) I _10년	2,000만	1,044원	1,002원	1,514원	1,040원	1,564원	754원
암다빈치로봇수술특약(갱신) II _10년	500만	245원	589원	604원	292원	1,284원	106원
하이클래스암주요치료비특약_종신	2,000만	7,260원	8,540원	9,680원	8,860원	13,080원	8,680원
하이클래스항암약물치료비특약_종신	3,000만	8,070원	9,720원	10,770원	10,110원	14,550원	9,870원
암(기타피부암/갑상선암제외)주요치료비특약_종신	100만	1,768원	1,685원	2,400원	1,796원	3,271원	1,789원
기타피부암/갑상선암주요치료비특약	20만	34원	81원	33원	69원	34원	56원
합산보험료		20,274원	23,163원	27,517원	24,226원	37,319원	24,070원

비급여(암)
다빈치로봇수술시
[기/갑제외]
4,100만원
기/갑 치료시
2,520만원

+

비급여(암)
레보마이 수술시
[기/갑제외]
2,100만 보장
[기/갑 치료시]
2,020만 보장

+

비급여항암약물치료시
[기/갑제외]
5,100만 보장
[기/갑 치료시]
5,020만 보장

대상포진/통풍 + 독감 PLAN

사랑받는 인기특약 **대상포진/통풍 + 독감특약**대상포진/통풍 **500만원**

타사합산X

대상포진 기왕력자

2년 부담보 인수

남자 40세 기준
월 보험료 **22,341** 원이면
한번에 준비 OK !!



[기준: 해약환급금미지급형, 일반가입형, 최대가입한도 기준, 20년납(갱신형의 경우 전기납), 종신만기, 월납]

구분	가입 한도	40세		50세		60세	
		남	여	남	여	남	여
주계약	100만원	1,853원	1,546원	2,516원	2,059원	3,536원	2,815원
통풍진단특약	500만원	6,168원	1,497원	6,806원	1,532원	7,451원	1,482원
대상포진진단특약	500만원	13,664원	18,614원	14,728원	21,067원	16,289원	21,642원
독감바이러스제치료특약	20만원	656원	826원	499원	683원	445원	638원
합계		22,341원	22,483원	24,549원	25,341원	27,721원	26,577원

[기준: 해약환급금미지급형, 건강가입형(10년), 최대가입한도(체중형) 기준, 20년납(갱신형의 경우 전기납), 종신만기, 월납]

구분	가입 한도	40세		50세		60세	
		남	여	남	여	남	여
주계약	100만원	1,675원	1,429원	2,262원	1,903원	3,156원	2,609원
통풍진단특약	500만원	5,614원	1,256원	6,171원	1,261원	6,593원	1,190원
대상포진진단특약	500만원	12,165원	15,847원	13,031원	16,895원	13,659원	16,249원
독감바이러스제치료특약	20만원	391원	489원	303원	404원	284원	380원
합계		19,845원	19,021원	21,767원	20,463원	23,692원	20,428원

※ 단 최소보험료는 2만원



추천플랜

중입자 + 하이클래스 암 보장플랜

상품명	가입금액
주계약	100만원
항암중입자방사선치료	5,000만원
항암방사선치료	5,000만원
하이클래스암주요치료비	2,000만원
하이클래스항암약물치료비	3,000만원
암(기·갑제외)주요치료비	100만원
기·갑 주요치료비	20만원

[기준: 해약환급금미지급형, 20년납, 종신만기, 월납, 단위: 원]

보험료	건강심사 (10년 고지형)		표준심사		간편심사 (365)	
	남	여	남	여	남	여
40세	27,629	33,196	31,525	40,997	34,628	46,686
50세	36,550	36,840	41,974	44,699	46,501	51,012
60세	49,094	39,636	55,716	46,205	63,481	53,237

대상포진/통풍 + 독감 보장플랜

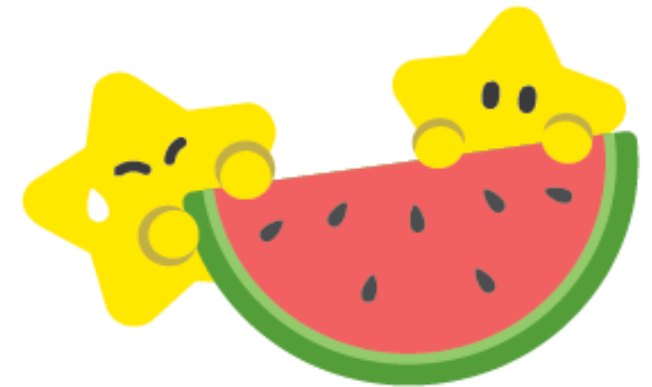
상품명	가입금액
주계약	100만원
통풍진단특약	500만원
대상포진단특약	500만원
독감항바이러스치료제특약	20만원

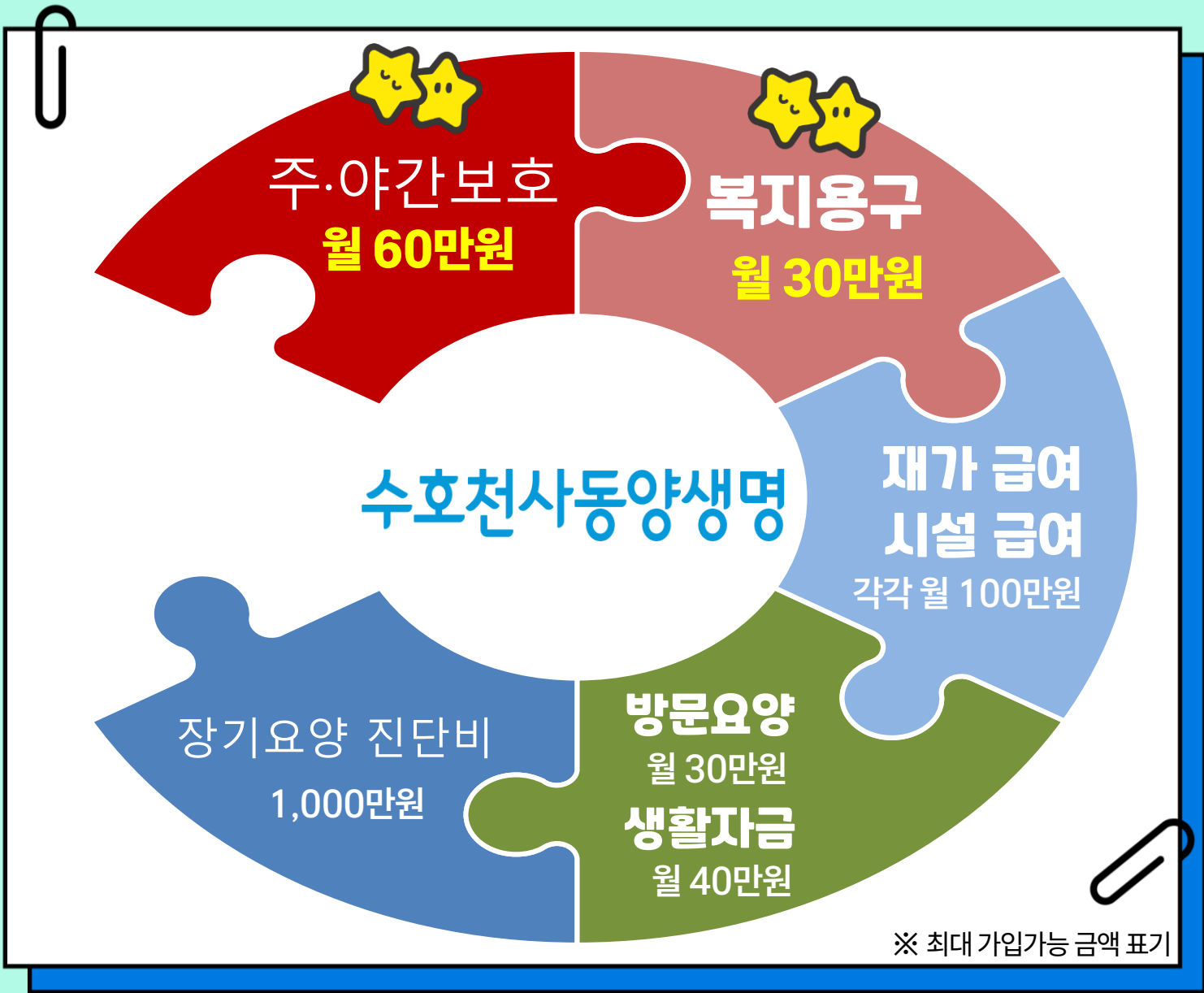
[기준: 해약환급금미지급형, 일반심사형, 20년 납(갱신형의 경우 전기납) 종신만기, 월납, 단위: 원]

보험료	일반심사형	
구분	남	여
40세	22,341원	22,483원
50세	24,549원	25,341원
60세	27,721원	26,577원

25년 08월 주요상품안내②

▶ 메가히트!! 더 업그레이드된 남다른 노치원 보장의 (무)수호천사 치매간병은동양생명보험 안내





보험료도 👍
해약환급률도 👍



재가급여

방문요양

수급자의 가정을
방문하여,
신체활동 및
가사활동 등을 지원

방문목욕

목욕설비를 갖춘
차량을 이용하여,
수급자의 가정을
방문하여
목욕을 제공

방문간호

수급자의 가정을
방문하여
간호, 진료의 보조,
요양에 관한 상담
또는 구강위생 등을
제공

주·야간보호

하루일정시간동안
장기요양기관에
보호하여 목욕,
식사, 기본간호 등
심신기능의 유지,
향상을 위한 교육,
훈련 등을 제공

단기보호

월 9일 이내의
기간동안
장기요양기관에
보호하여
심신기능의 유지,
향상을 위한 교육,
훈련 등을 제공

기타 재가급여 (복지용구)

일상생활 또는
신체활동 지원에
필요한 용구 등을
제공, 대여하여
대상자 편의 도모

시설급여

노인요양시설 (입소정원 10인 이상 시설)

장기간 입소한 수급자에게 신체활동 지원 및
심신기능의 유지, 향상을 위한 교육, 훈련 등을
제공

노인요양공동생활가정 (입소정원 5~9명 시설)

장기간 입소한 수급자에게 가정과 같은
주거요건에서 신체활동의 지원 및 심신기능의
유지 향상을 위한 교육, 훈련 등을 제공

요양병원 & 요양재활병원 복지용구 보험금 수령가능 특약



Q&A

1. ‘복지용구’가 무엇인가요?

복지용구는 장기요양 수급자의 일상생활 및 신체활동 지원, 인지기능의 유지,향상에 필요한 용구로 장기요양 인정자는 이용할 수 있습니다.

2. 병원이나 요양병원에서 어떤 품목을 이용할 수 있나요?

장기요양 수급자는 **병원이나 요양병원** 욕창예방 매트리스,자세변환용구등 복지용구를 이용할 수 있습니다.※출처: 국민건강보험

복합재가: 기타재가(복지용구) 보장 X
장기요양시설: 시설급여 시설로 분류 X

요양병원 & 요양재활병원 복지용구 사용시



보험금 수령 가능한 특약은?

1.복합재가급여

2.장기요양시설

3.장기요양재가

4.복지용구

요양병원 & 요양재활병원까지 보험공백 없는 장기요양 재가 PLAN

▶ **타사비교** (보험료 비교) [기준: 해약환급금미지급형, 일반심사형, 20년납, 주계약 종신, 타특약 110세만기, 40세 남자 기준]

구분	가입금액	동양생명	A사	B사
주·야간보호	10만	626원	1,390원	883원
복지용구	10만	1,137원	2,640원	2,461원
방문요양	10만	2,574원	4,130원	3,091원
시설 급여(1~5)	10만	986원	1,460원	1,170원
재가 급여(1~5)	10만	3,380원	5,260원	3,677원



[기준: 해약환급금미지급형, 일반심사형, 20년납, 주계약 종신, 타특약 110세만기 기준]

구분	가입금액	40세		50세		60세	
		남	여	남	여	남	여
주계약	100만	2,032원	1,738원	2,661원	2,232원	3,613원	2,936원
장기요양(1~인지지원등급)주야간보호보장	60만	3,756원	8,478원	5,298원	11,742원	7,878원	16,608원
장기요양재가급여보장특약(장기요양1~5등급형)	40만	13,520원	27,520원	19,044원	38,072원	28,220원	53,836원
장기요양(1~인지지원등급)복지용구보장	30만	4,011원	7,971원	5,682원	11,109원	8,436원	15,780원
합산보험료		23,319원	45,707원	32,685원	63,155원	48,147원	89,160원

※단 최소보험료는 2만원 이상

꼭 필요한 복지용구 & 노치원보장을 더 든든하게~

타사 합산한도 안보는 주·야간보호(60), 복지용구보장(30)

⇒ 업계 최저수준 보험료로 든든한 노치원 보장

판매량이
입증하는

노치원 보장

(노인들이 다니는 유치원)

▶ 가입한도 및 보험료

[기준: 해약환급금일부지급형, 90세 만기, 20년납, 남자, 보험료 예시 가입금액 10만원]

구분	최대가입한도	보험료	
		50세	60세
장기요양(1~인지지원등급)주·야간보호	60만원	781원	1,144원
장기요양(1~인지지원등급)복지용구	30만원	1,788원	2,597원

▶ 타사비교 (주요 장기요양보장)

[최대 가입한도]

구분	동양생명	A생명	B사	C사	D사
주·야간보호	60만원	60만원	40만원	50만원	30만원
복지용구	30만원	20만원	20만원	20만원	-
방문요양	30만원	-	-	10만원	10만원
시설 급여	100만원	50만원	100만원	70만원	30만원
재가 급여	100만원	50만원	80만원	20만원	10만원
인지지원진단비	1,000만원	100만원	100만원	500만원	500만원



👍 추천플랜



놀라운 동양생명의 노치원+복지용구 보장
재가급여보장 맛집도 여깁니다~



매월 110세까지
120만원
보장플랜

주계약	가입금액
주계약	100만원
장기요양(1~인지지원등급)주·야간보호보장	60만원
장기요양(1~인지지원등급)복지용구보장	30만원
장기요양(1~5등급)재가급여보장	30만원

▶ 보험료 예시

구분	남	여
40세	21,927원	42,938원
50세	30,249원	58,360원
60세	43,835원	81,055원

▶ 해약환급률 예시 (여자 50세) [기준: 해약환급금일부지급형, 20년납, 주계약 종신, 특약 110세 만기]

1년 시점	5년 시점	10년 시점	20년 시점	30년 시점	40년 시점
4만원	137만원	313만원	1,461만원	1,785만원	1,257만원
6.26%	39.22%	44.80%	104.35%	127.50%	89.75%

👍 추천플랜

▶ 장기요양서비스 업셀링 추천플랜

주계약	가입금액
주계약	100만원
장기요양(1~인지지원등급)주·야간보호보장	40만원
장기요양(1~인지지원등급)복지용구보장	30만원
장기요양(1~5등급)방문요양보장	30만원
보험료납입면제(장기요양1~5등급)	-


[기준: 해약환급금일부지급형(저해지)20년납, 월납, 해약환급률: 남자 50세 종신(110세)만기 기준]

구분	90세 만기		종신 만기(특약 110세 만기)		
	남	여	남	여	
40세	15,341원	27,616원	18,617원	36,427원	
50세	21,351원	37,903원	25,968원	50,046원	
60세	32,884원	58,172원	40,117원	76,883원	
남자 50세	5년	10년	20년	30년	40년
해약환급률	36.90%	42.05%	96.01%	123.54%	102.56%

※ 단 최소보험료 2만원

“
남자 50세도
월 보험료 **25,968원**이면
한번에 준비 OK !!
”

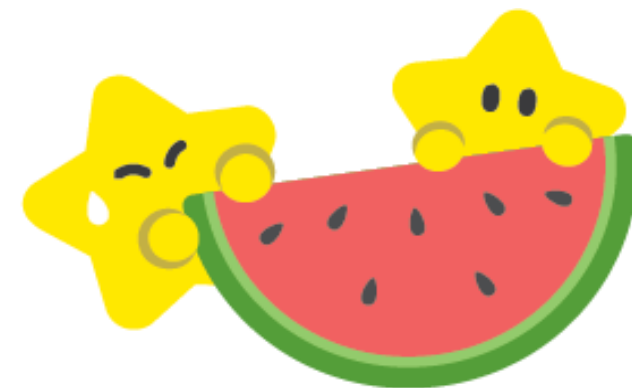
[기준: 저해지(해약환급금일부지급형), 20년납, 종신만기]



25년 08월 주요상품안내③

▶ 사망보험금이 무려 5배 체증하는

(무)수호천사 5배더 행복한종신보험



- 종신보험은 피보험자의 사망을 보장하는 보장성보험으로 저축 (연금) 목적에는 적합하지 않습니다.
- 일반사망보험금은 고의적 사고 및 2년 이내 자살의 경우 지급이 제한됩니다.
- 중도해약시 환급금이 이미 납부한 보험료보다 적거나 없을 수 있습니다.
- 체증형 종신보험은 동일한 보장내용의 표준형 종신보험에 비해 사망보험금이 증가하는만큼 보험료가비쌀수있습니다.
- (저)해약환급형 종신보험은 해약환급금이 표준형상품보다적거나없을 수 있습니다.

5배더 행복한 종신보험을 소개합니다



사망보험금이 5배 체증하는 (무)수호천사 5배더 행복한종신보험 출시

▶ 사망보험금 **500%** 체증

▶ 연금전환 이후에도 기본보험금의 **500%** 지급
(연금연액+사망보험금 기준)

▶ 10년 시점 해약환급률 남녀무관 **110%**^{*}
(15년 완납 시점 120%)

X5 



* 일반심사형 25세 ~ 55세 해약환급률 기준(가입금액 무관)

5배더 행복한 종신보험을 소개합니다

5년납? 7년납? **이제는**
연금으로 더 받는 **15년납**



(무)수호천사 **5배더** 행복한 종신보험

구분	내용	
상품형태 / 고지형태구분	해약환급금 일부지급형 _ 일반심사형 / 간편심사형(3)	
납입기간 / 보험기간	15년납 / 종신 만기	
가입나이	25세 ~ 최대 65세	
이율유형	금리확정형	
적용이율	10년 이내 2.75% / 10년 초과: 2.0%	
납입면제	질병 및 재해 장해 50% 이상	
보장내용	구분	내용
	~1년 경과 시점 계약해당일 전일	보험가입금액의 100%
	1년 경과 시점 계약해당일 ~11년경과시점 계약해당일 전일	보험가입금액의 100% + 매년 30% 정액 체증
	11년 경과시점 계약해당일 ~15년 경과시점 계약해당일 전일	보험가입금액의 400% + 매년 20% 정액 체증
	15년 경과시점 계약해당일 ~	보험가입금액의 500%
	(단, 간편심사형(3)의 경우 1년 이내 질병사망 시 50% 지급)	

5배더 행복한 종신보험 KEY Point



(무)수호천사

Better (5배 더) 행복한 종신보험

ONE Better

사망보장 Better

사망보험금이 더 빨리 체증 합니다.(가입 1년경과 시점부터 체증)
⇒ 20년? 25년? 동양생명은 15년 경과시점부터 500%

Two Better

해약환급률 Better

일정시점 이후 해약환급률이 고정?
⇒ 동양생명은 계속 올라갑니다~ (성별, 가입금액 무관)

Three Better

연금전환기능 Better

연금전환기능은 뻥하다?
⇒ 동양생명은 다양합니다
(5배플러스종신연금형, 암케어연금형, 종신연금형, 확정연금형 등)

Four Better

암보장 Better

암진단 시 10년간 무려 2배의 연금을 지급(암케어연금형 전환 시)
⇒ 연금전환 이후에도 이어지는 암 생활비 보장

Five Better

유연함 Better

UL종신 전환이후에도 2.0%의 확정이율 운영
⇒ 피보험자 교체도 가능한 자녀를 위한 최고의 선물



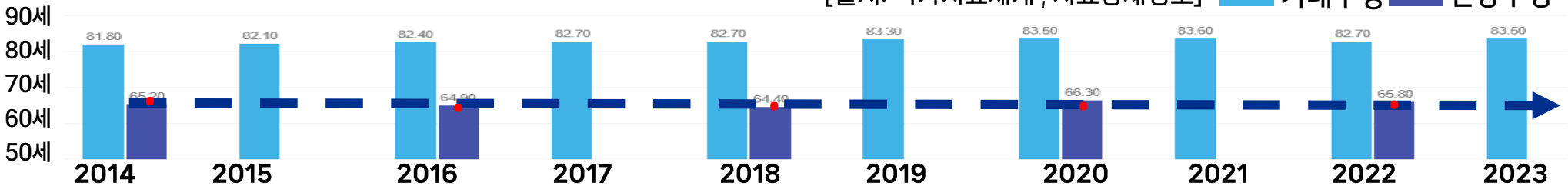
[출처: 통계청, 생명표 2024]

구분	1970년	1980년	1990년	2000년	2010년	2019년	2023년
기대수명	62.3세	66.1세	71.7세	76.0세	80.2세	83.3세	83.5세

기대수명은 꾸준히 증가 하고 있습니다.



[출처: 국가지표체계, 지표상세정보] 기대수명 건강수명



다만 건강수명은 그렇지 않습니다.



[출처: 국가암정보센터]

구분	0~14세	15~34세	35~64세	65세 이상
연령대별 암 환자 수 (단위10만명)	14	95.1	538	1,552
비율	0.6%	4.3%	24.5%	70.6%

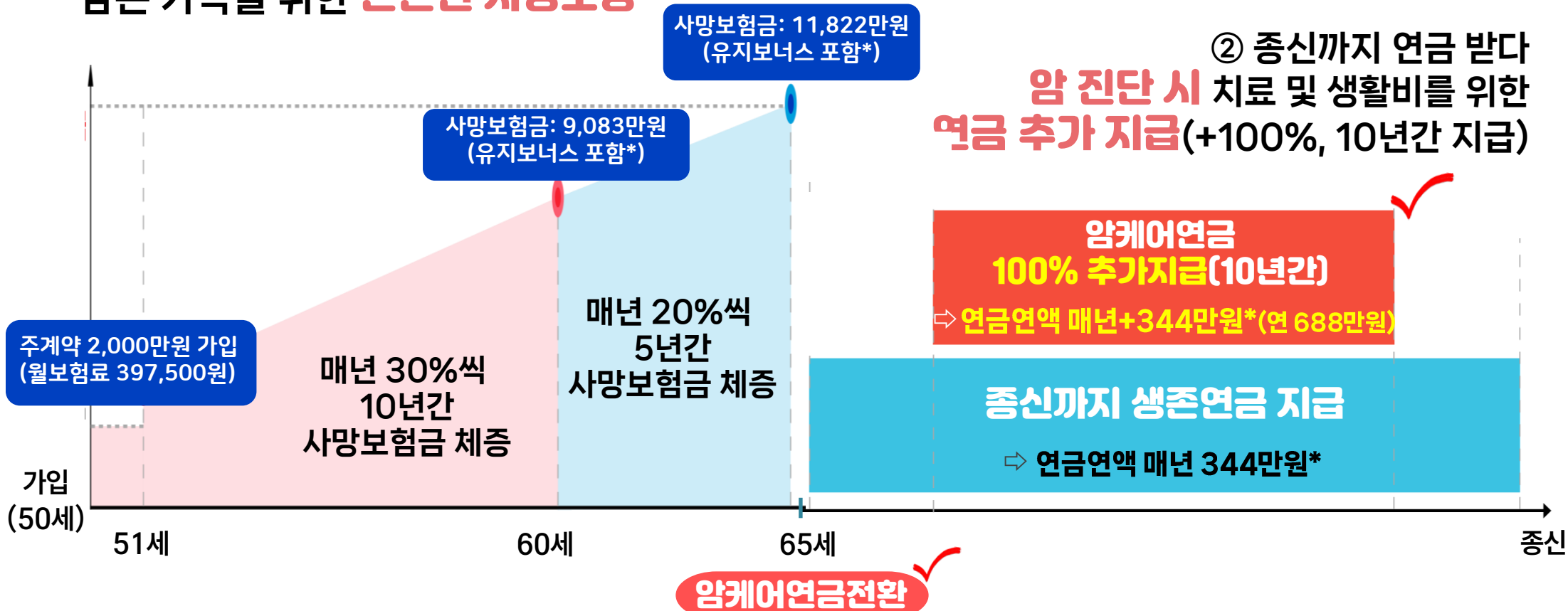
거기 다 65세 이후 급격히 증가하는 암 발생률

5배더 행복한 종신보험 판매 POINT

- ① 경제 활동기 가족을 위한 5배 든든한 사망보장
- ② 오래 살기에 걱정되는 노후 생활비
- ③ 나이 들수록 걱정되는 암

>> 이 모든 걸 한번에 !!!

- ① **무려 500%** 체증하는 사망보험금으로
남은 가족을 위한 **든든한 사망보장**



※ 10년 시점 유지보너스: 1,062만원, 15년 시점 유지보너스 613만원 ※ 연금연액 기준: 암케어연금형, 20년 보증, 2025년 05월 공시이율(2.45%) 가정 예시

※ 본 자료는 사내 교육을 목적으로 제작 · 사용하는 편집자료로서, 고객에게 교부하거나 배포할 수 없으며, 보험안내자료광고(선전물)로 오인토록 사용하는 것은 법규에 의해 책임을 묻고 있습니다.

수호천사동양생명

[보험료 단위: 원]

구 분		일반심사형				간편심사형(335)			
		40세		60세		40세		60세	
		남자	여자	남자	여자	남자	여자	남자	여자
보험료		165,820	148,450	238,200	216,510	173,580	154,490	248,970	223,430
해약환급률	10년 시점	110.0%	110.0%	105.0%	105.0%	107.0%	107.0%	102.0%	102.0%
	15년 시점	120.0%	120.0%	115.0%	115.0%	117.0%	117.0%	112.0%	112.0%

※ 10년, 15년 시점 해약환급률 남녀 25~55세 동일, 56세 ~ 65세 동일 (이원화)

■ 경과 시점별 해약환급률 예시

[기준: 해약환급금일부지급형, 40세, 가입금액 1,000만원, 15년납, 종신 만기]

구분	일반심사형		간편심사형(335)	
	남자	여자	남자	여자
5년	41.8%	42.0%	41.8%	41.9%
7년	44.9%	45.2%	44.9%	45.0%
10년	110.0%	110.0%	107.0%	107.0%
11년	109.0%	109.1%	106.1%	106.2%
12년	108.2%	108.4%	105.6%	105.7%
13년	107.7%	108.1%	105.2%	105.4%
14년	107.5%	107.9%	105.0%	105.3%
15년	120.0%	120.0%	117.0%	117.0%
20년	122.4%	122.3%	119.2%	119.1%
40년	135.1%	134.4%	130.3%	129.9%



사망보험금으로도 연금으로도 **5배 더!!** [가입금액 기준 5배], [연금연액 + 사망보험금 기준]
납입완료 후 해약환급률도 **120% + UL종신 전환기능**까지
[남녀 동일 55세 이하 기준] [피보험자 교체가능]



⇒ 일반심사형

[기준: 일반심사형, 남자 40세, 15년납, 종신 만기, 월납, 연금전환: 60세 시점 5배플러스종신연금전환 가정 (주계약+특약전환)]

가입금액	월보험료	총납입보험료	10년 / 15년 해약환급금(률)	연금연액 (5배플러스종신연금전환)	보장자산(사망보험금)
1천만원	165,820원	2,984만원	2,188만원 / 3,581만원 (110.0% / 120.0%)	139만원	1,000 ~ 5,000만원
2천만원	331,640원	5,969만원	4,377만원 / 7,163만원 (110.0% / 120.0%)	279만원	2,000 ~ 1억원
3천만원	497,460원	8,954만원	6,566만원 / 10,745만원 (110.0% / 120.0%)	418만원	3,000 ~ 1억 5천만원
5천만원	829,100원	14,923만원	10,944만원 / 17,908만원 (110.0% / 120.0%)	698만원	5,000 ~ 2억 5천만원
1억원	1,658,200원	29,847만원	21,888만원 / 35,817만원 (110.0% / 120.0%)	1,396만원	1억원 ~ 5억원

※ 종신보험은 피보험자의 사망을 보장하는 보장성보험으로 저축(연금)목적에는 적합하지 않습니다.

UL종신 전환기능까지!! [피보험자 교체 가능]



배우자 또는 자녀로 **피보험자 변경** 가능!!

▷ **UL종신** 전환 후에도 **2.0%**의 이율 적용!!

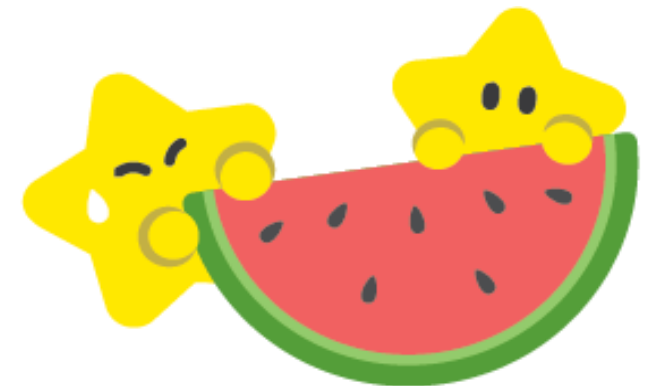
[설계기준: 일반심사형, 남자 40세, 가입금액 1억원, 15년납, 종신만기, 55세 UL종신전환(자녀 25세), 월납]



※ 종신보험은 피보험자의 사망을 보장하는 보장성보험으로 저축(연금)목적에는 적합하지 않습니다.

※ 계약자적립액에서 해약공제액을 차감한금액의 50%이하_세부내용 가입설계서 참조

25년 08월 기타안내



보험가입
즉시 빠르고
간편하게

모바일 완전판매 모니터링

너, 참 빠르고 간편하다?!



빠르GO

앱 설치 없이
보험가입 즉시 알림톡으로 빠르GO

간편하GO

언제 어디서나 휴대전화로 간편하GO

확실하GO

꼼꼼히 읽어보고
중요사항 확실하게 체크하GO

수호천사동양생명

※ 제작 : 소비자보호팀(2025년 7월)

감사합니다



교GA영업팀 202507-002호, 2025.07.30